

# RESCH 外泌体分离柱

Bioexplores

快速提取纯化外泌体和胞外囊泡，适用于血清、血浆、细胞培养上清、尿液、脊液



Simple technology

Leads to high efficient research

细胞外囊泡，如外泌体和微囊泡，是母细胞释放的生物信号包裹，这些囊泡能够实现细胞间通讯同时使母细胞释放掉不需要的物质。细胞外囊泡的释放和摄取具有重要的生理功能，也可能有助于炎症，血管，恶性肿瘤，感染性疾病和神经退行性疾病的治疗。

RESCH 外泌体分离柱优势：

**无需超速离心**

普通离心，快速过柱分离外泌体

**25 分钟内分离**

最快只需 25 分钟就可纯化分离外泌体

**大体积的样本处理能力**

最大可以处理 4ml 血浆/血清或 30ml 细胞培养上清

**适用血浆或血清等多种样本**

可以用于血清 血浆 尿液 脊液 细胞培养上清等众多样本

**特异性富集技术**

特殊的亲和结合，可以提取外泌体和胞外囊泡，同时分离 cell free DNA。

**更适合于基因测试**

一步提取血液中循环的 miRNA 和 cfDNA，更容易检测到各种生物标记物。

RESCH 外泌体分离柱采用特殊定制的过滤膜，通过细胞囊泡特定的位点亲和吸附，从而分离外泌体和微囊泡。这种基于离心柱的新方法与现有的产品和操作相比，展现出更好的 RNA 产量和纯度，同时可适应大范围的样品量，实现低丰度转录本的检测。它特异性分离 EV 中包含的 RNA，而排除蛋白相关的循环 RNA，带来了一个方便快捷的流程，适合常规使用。

**应用：**

最大 4ml 血浆或血清

最大 30ml 细胞培养上清

尿液

脊液

**规格**

产品	货号	包装
RESCH 外泌体分离柱	XY7502	4ml 柱 10 个+3瓶缓冲液
RESCH 缓冲液	XY7509	瓶装

**存储**

常温存储，有效期 3 年。

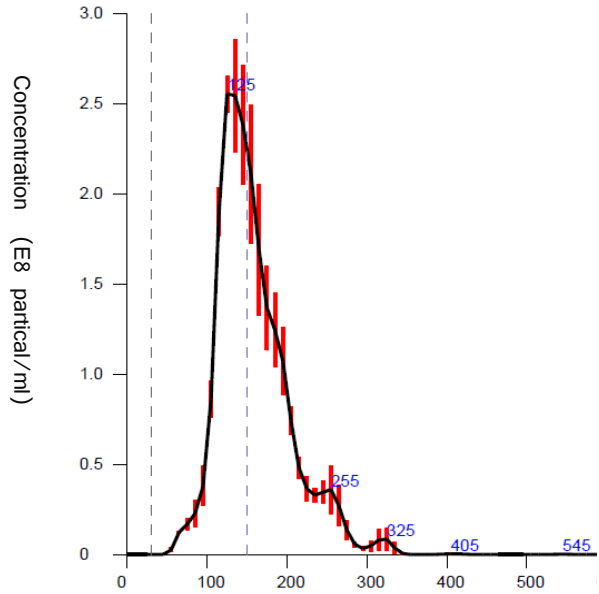
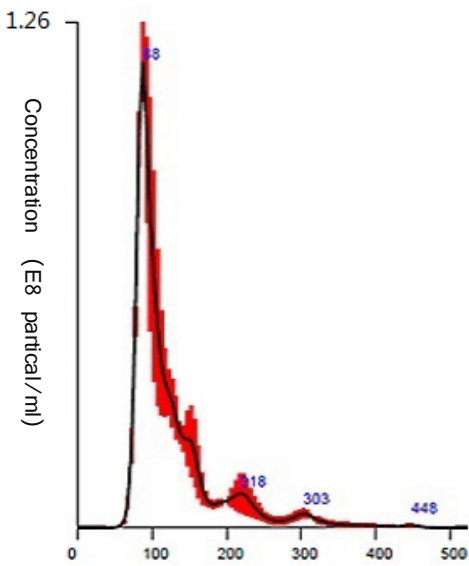
本产品为一次性使用，切勿重复使用。

**其他产品**

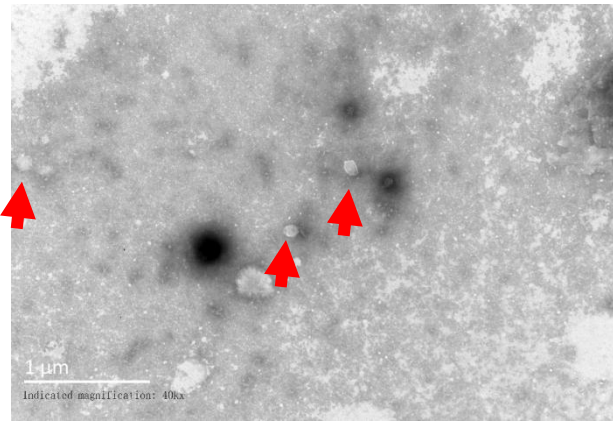
**RESCH 悬浮细胞培养瓶-9 天培养周期可以扩增 500 倍，中途无需换液，适合于 Car-T 细胞扩增，悬浮细胞扩增等。配套外泌体分离柱，可以全程监测细胞繁殖过程中外泌体的动态变化！**

# RESCH 外泌体分离柱

外泌体提取：UC 法（左边）和 RESCH 分离柱（右边）比较：来源于血浆样本的外泌体 NTA 分析



电镜分析：



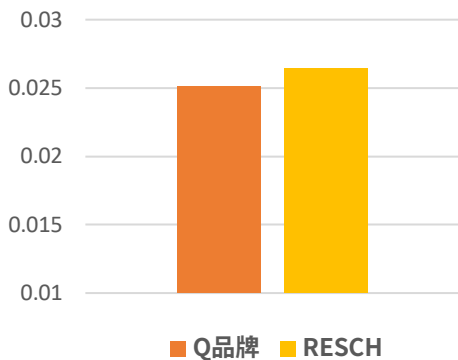
特点：

结论：

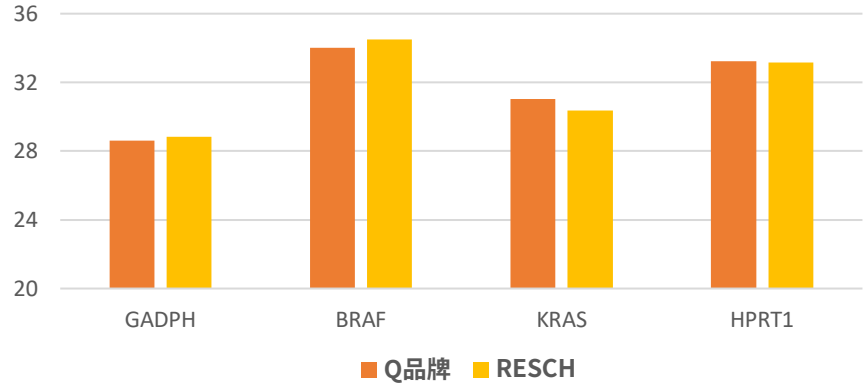
- 1 RESCH 的提取获得 RNA 片段大小和丰度和 UC 超滤一致。
- 2 可以在柱子上直接裂解 EV 分离 RNA，收获更好的 RNA 产量和纯度，同时可适应大范围的样品量，实现低丰度转录本的检测。
- 3 特异性分离 EV 中包含的 RNA，而排除蛋白相关的循环 RNA，带来一个方便快捷的流程，适合常规使用。
- 4 分离的 exosome 可以完整的洗脱下来，用于物理或生化分析。
- 5 再通过 100 kDa 或更小的超滤方法去除洗脱液的盐成分，进一步获取高纯度的完整的活性外泌体，用于生物功能检测等特定应用。

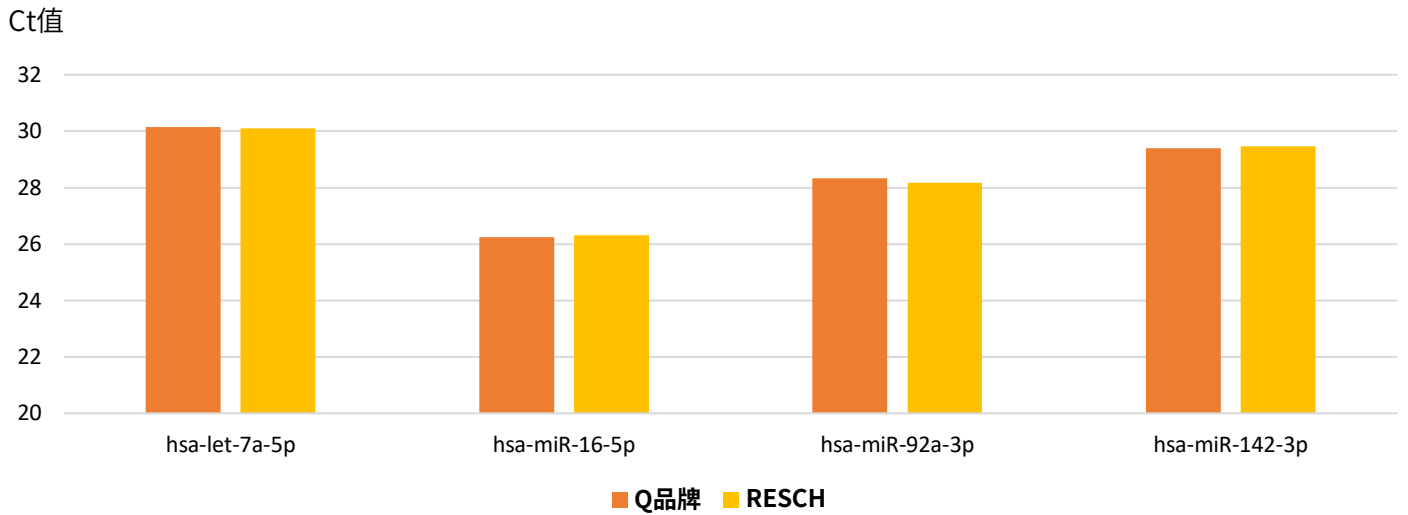
数据分析：离心之后直接一步法提取 miRNA 荧光 q-PCR 结果（和进口 Q 品牌数据对比）

RNA ug/ul



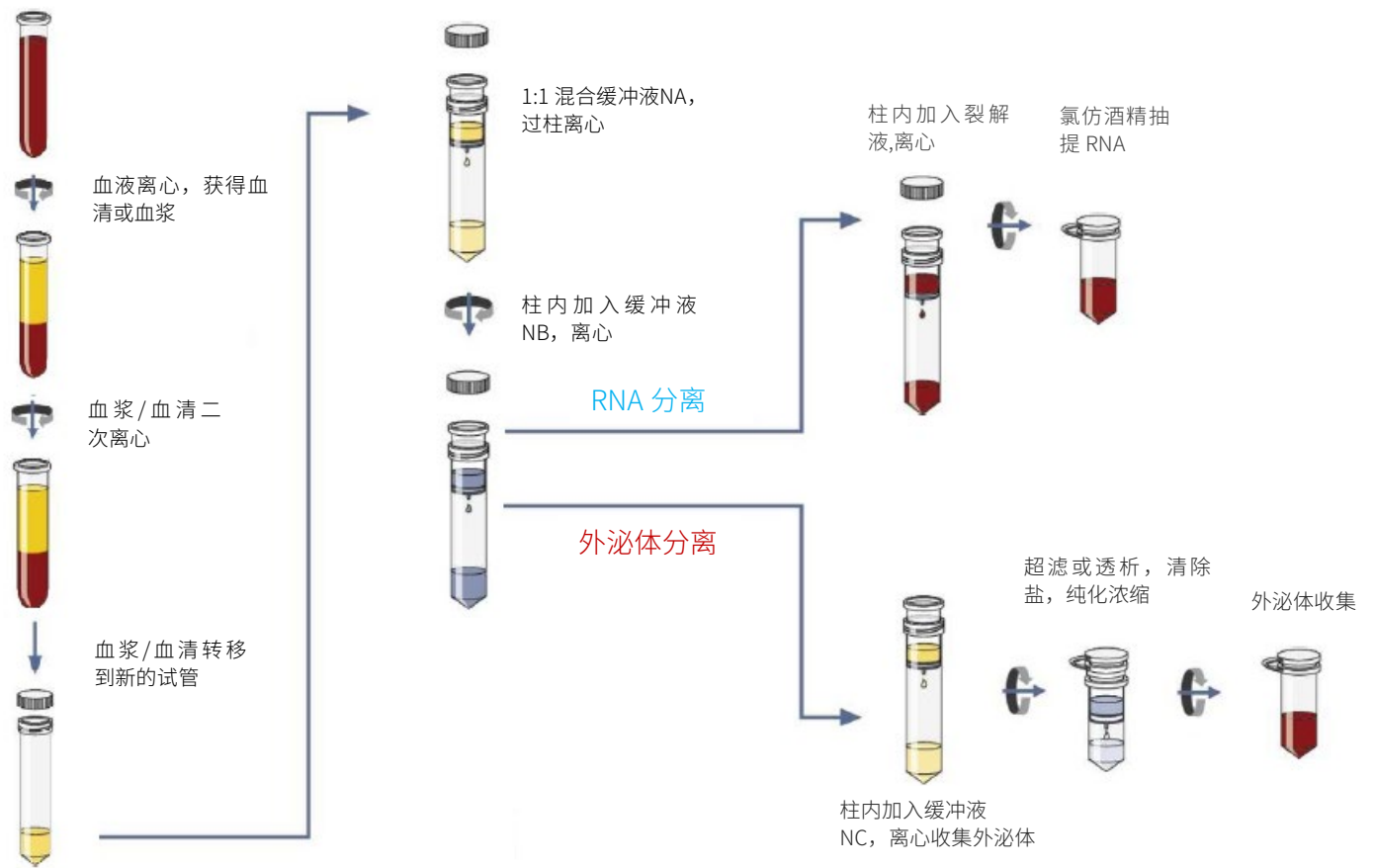
Ct值





(1ml 离心血浆过柱进行囊泡提取，分离冲洗之后加入 QIAzol 裂解液直接离心收集 RNA，以上三个图分别为我司 RESCH 产品和进口 Q 品牌的比较：图 1 为分离的 RNA 总量，包含 mRNA 和 miRNA；图 2 为 mRNA q-PCR 结果；图 3 为 miRNA 的 q-PCR 结果。)

### 基本操作流程



上海欣言生物科技有限公司

地址：上海市普陀区真北路2500号A座2013室

电话：13501624530 微信同号

网址：www.bioexplores.com

Email：373221218@qq.com

